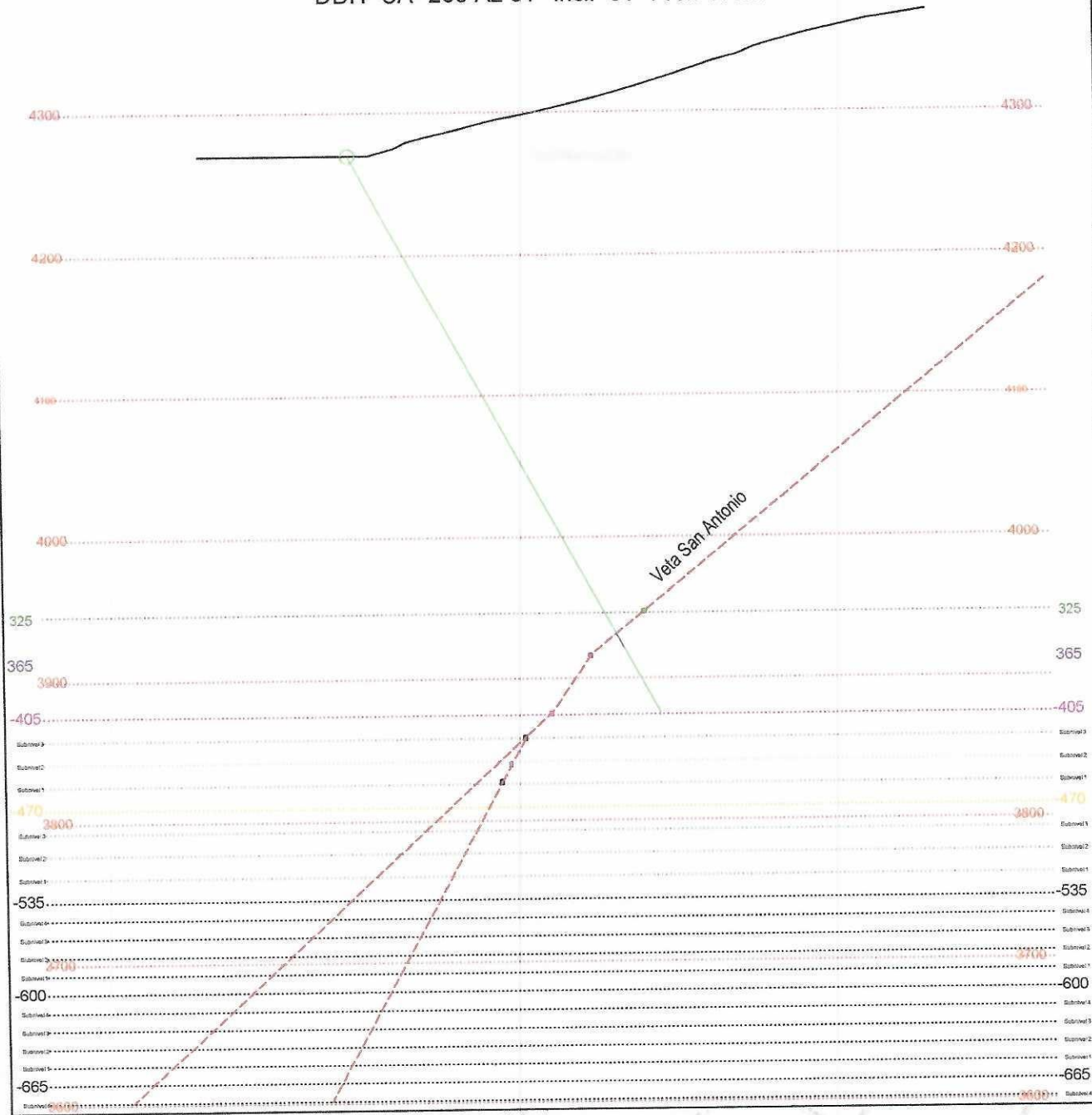


DDH -SA- 203 Az 61° Incl. -61° Prof. 450m



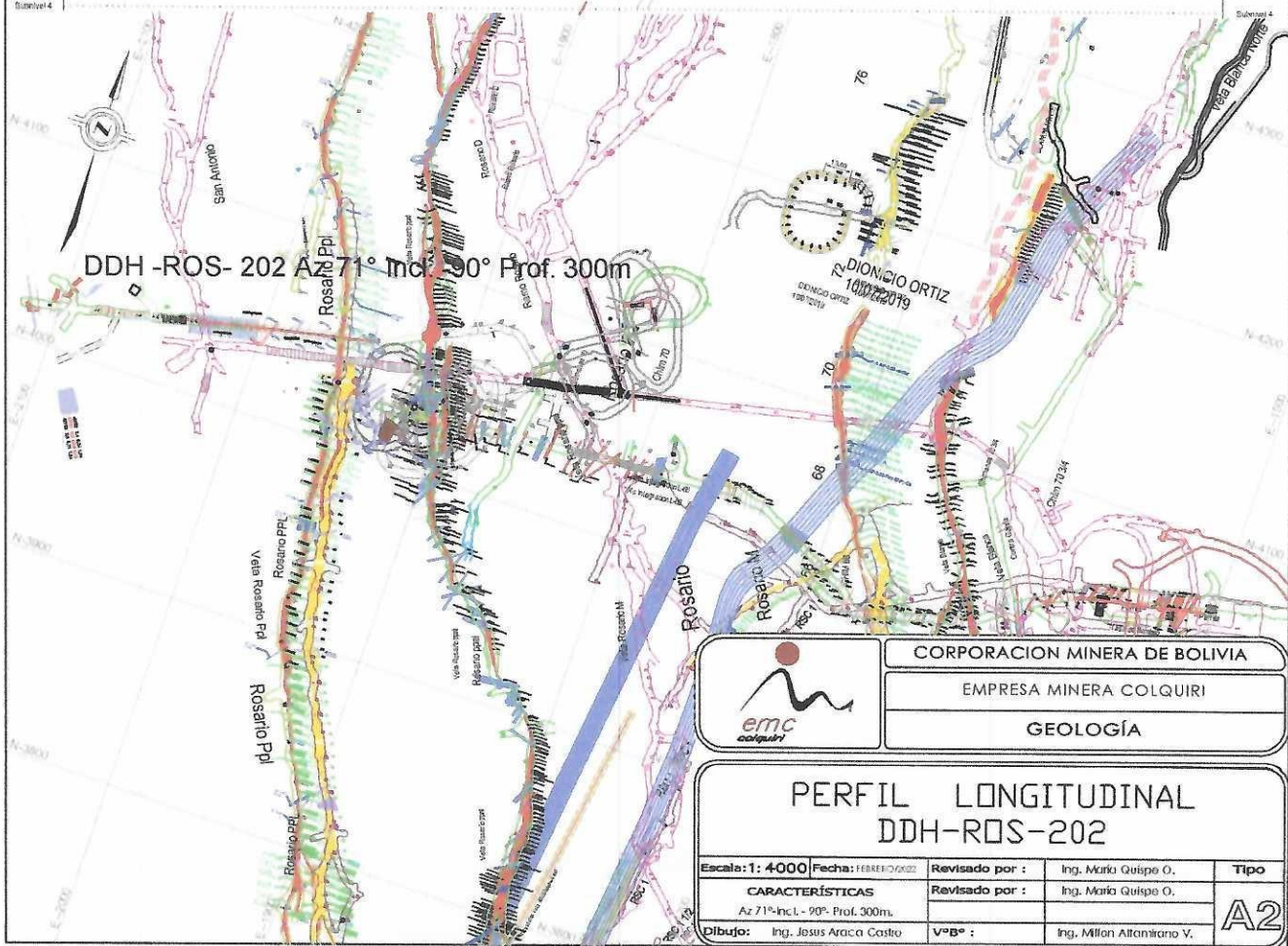
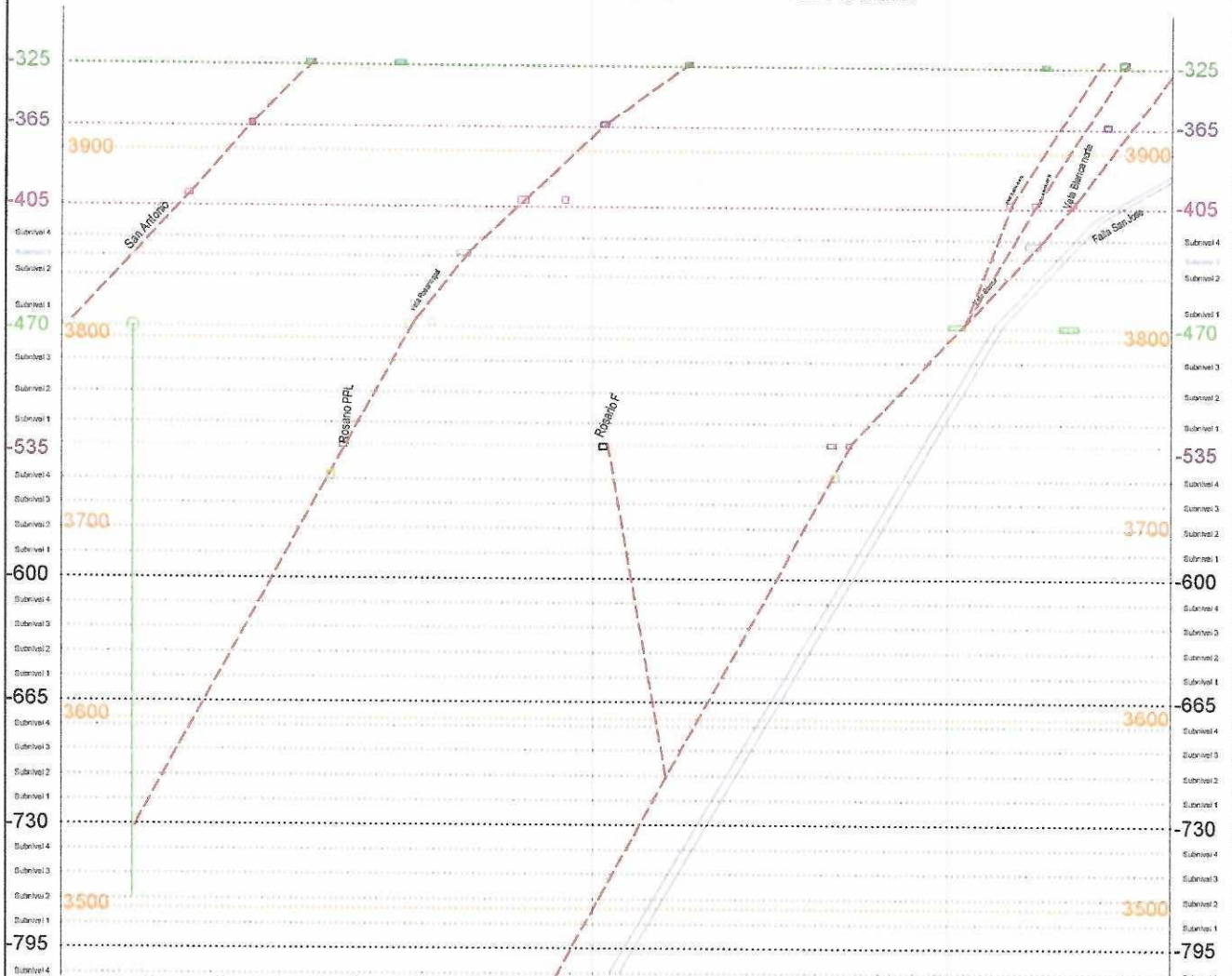
DDH -SA- 203 Az 61° Incl. -61° Prof. 4500m



	CORPORACION MINERA DE BOLIVIA	
	EMPRESA MINERA COLQUIRI	
GEOLOGÍA		
PERFIL LONGITUDINAL DDH-SA-203		
Escala: 1: 5000 CARACTERÍSTICAS Az 61° Inc L - 61° Prof. 450m. Dibujo: Ing. Jesus Araca Castro	Fecha: FEBRERO/2002 Revisado por : Ing. Mario Guispe O. Revisado por : Ing. Mario Guispe O. VºBº : Ing. Milton Allamirano V.	Tipo A1

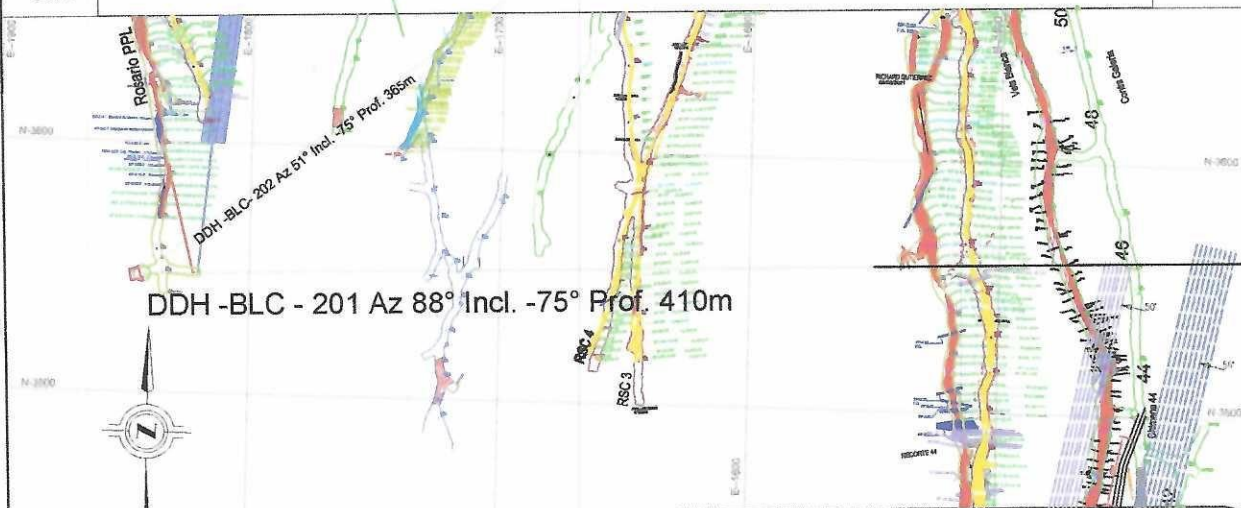
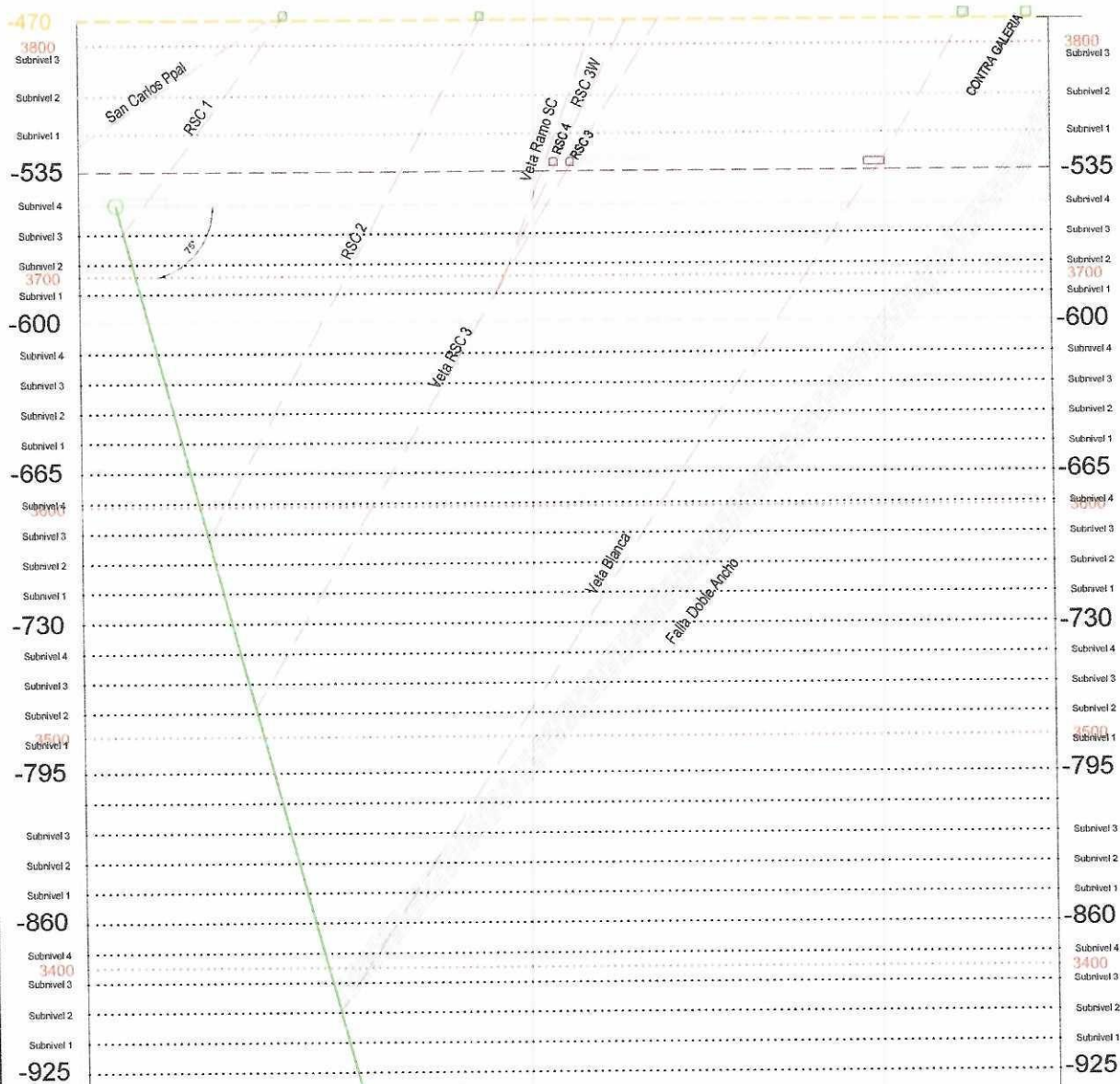
San Antonio 365

DDH -ROS- 202 Az 0° Incl. -90° Prof. 300m



	CORPORACION MINERA DE BOLIVIA		
	EMPRESA MINERA COLQUIRI		
	GEOLOGIA		
PERFIL LONGITUDINAL DDH-ROS-202			
Escala: 1:4000	Fecha: 16/ENE/2020	Revisado por :	Ing. Mario Guispe O.,
CARACTERÍSTICAS		Revisado por :	Ing. Mario Guispe O.,
Az 71°-Incl. - 90°- Prof. 300m.			
Dibujo: Ing. Jesus Araca Castro	VºBº :	Ing. Milon Alfamirano V.	A2

DDH -BLC - 201 Az 88° Incl. -75° Prof. 410m





CORPORACION MINERA DE BOLIVIA

EMPRESA MINERA COLQUIRI

GEOLOGÍA

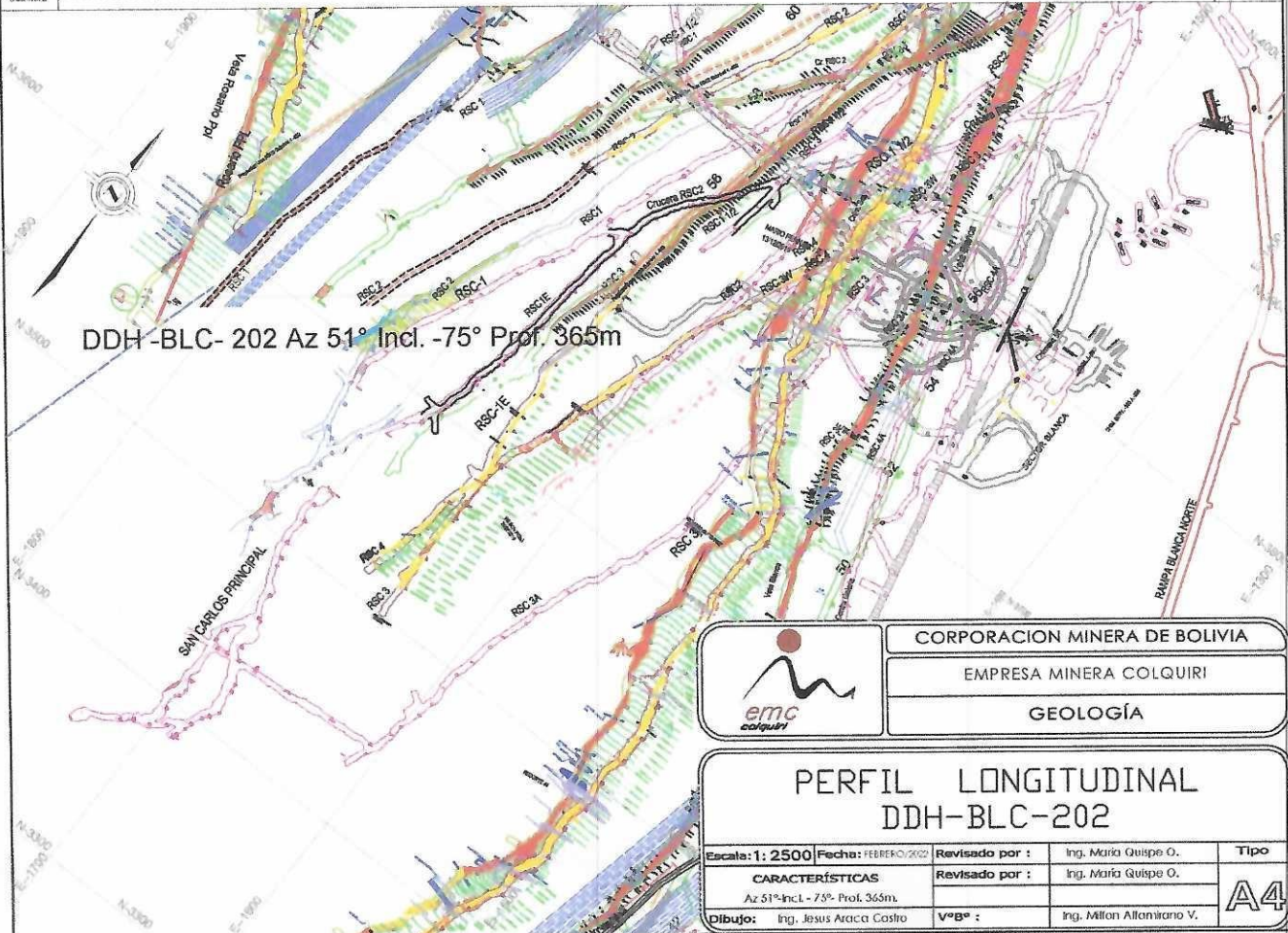
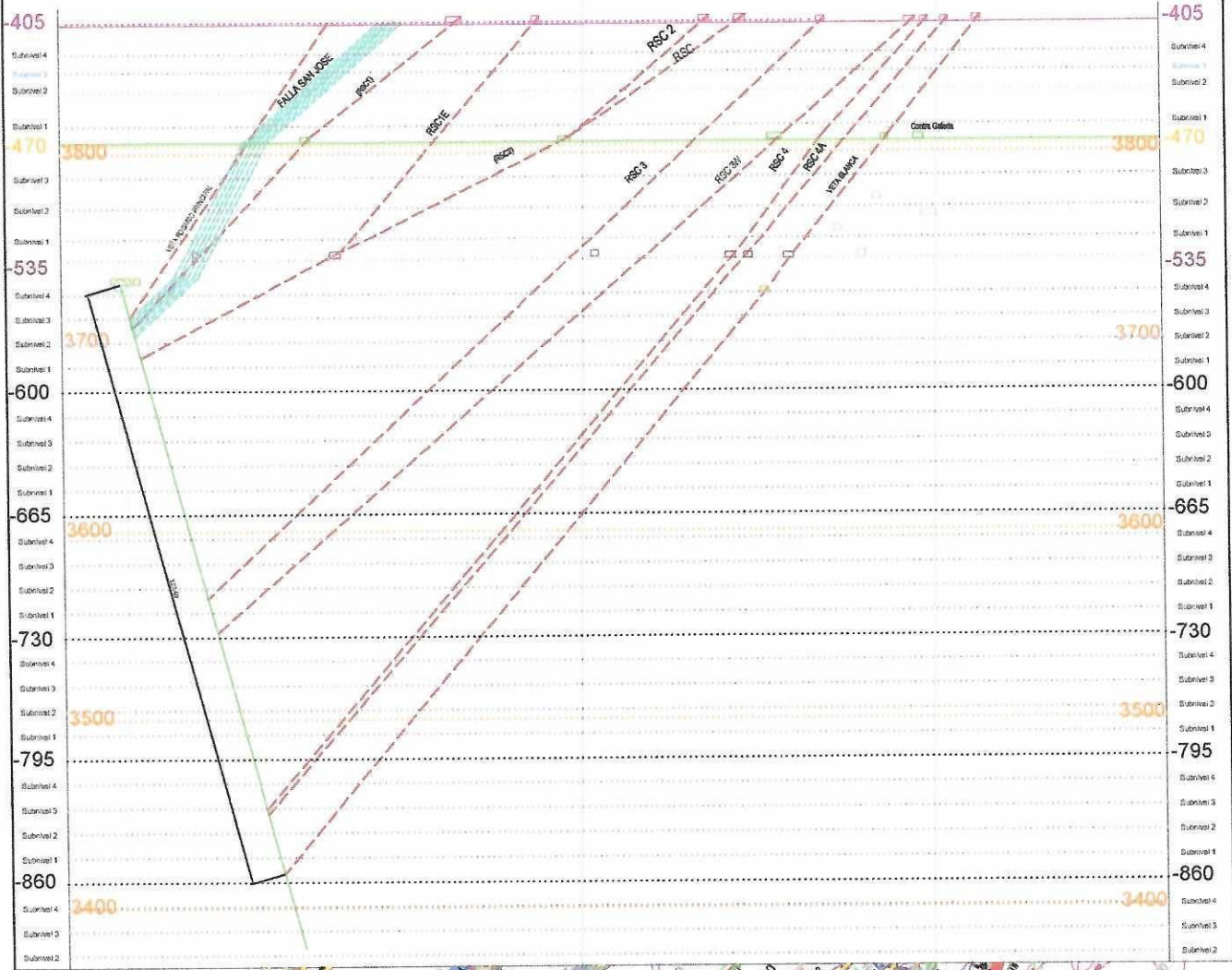
PERFIL LONGITUDINAL

DDH-BLC-201

Escala: 1: 2000	Fecha: FEBRERO/2022	Revisado por :	Ing. Maria Quispe O.
CARACTERÍSTICAS		Revisado por :	Ing. Maria Quispe O.
Az 88°-Incl. - 75°- Prof. 410m.			
Dibujo: Ing. Jesus Araca Castro	VºBº :		Ing. Milton Alkamarico V.

A3

DDH -BLC- 202 Az 51° Incl. -75° Prof. 365m



DDH -BLC- 202 Az 51° Incl. -75° Prof. 365m

CORPORACION MINERA DE BOLIVIA

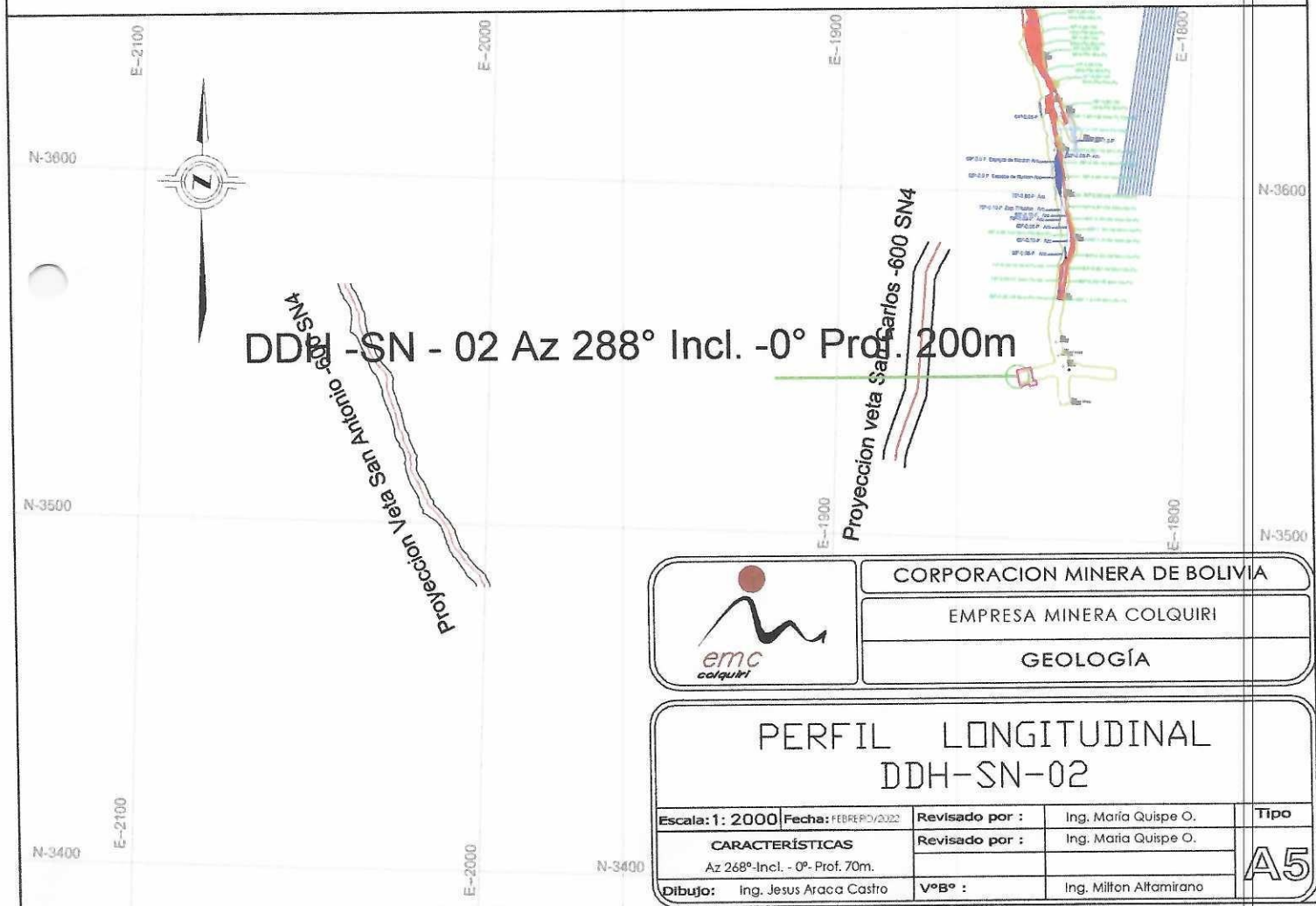
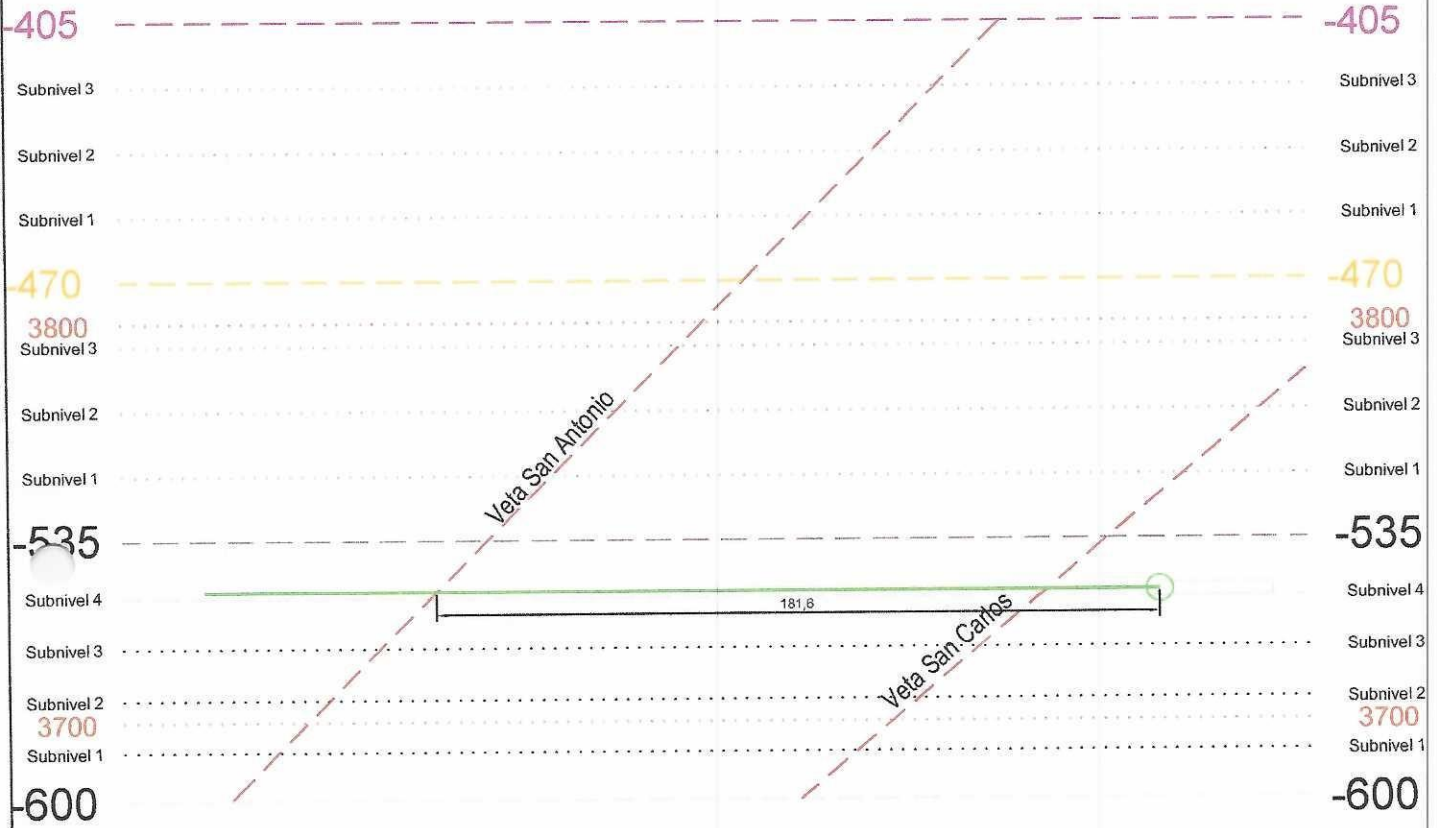
EMPRESA MINERA COLQUIRI

GEOLOGÍA

PERFIL LONGITUDINAL DDH-BLC-202

Escala: 1: 2500	Fecha: FEBRERO/2022	Revisado por :	Ing. María Guispe O.	Tipo
CARACTERÍSTICAS		Revisado por :	Ing. María Guispe O.	A4
Az 51° Incl. - 75° Prof. 365m.		Dibujo:	Ing. Jesús Araca Castro	
		VºBº :	Ing. Milton Alfarricano V.	

DDH -SN - 02 Az 268° Incl. -0° Prof. 200m

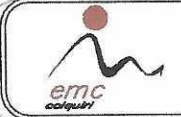
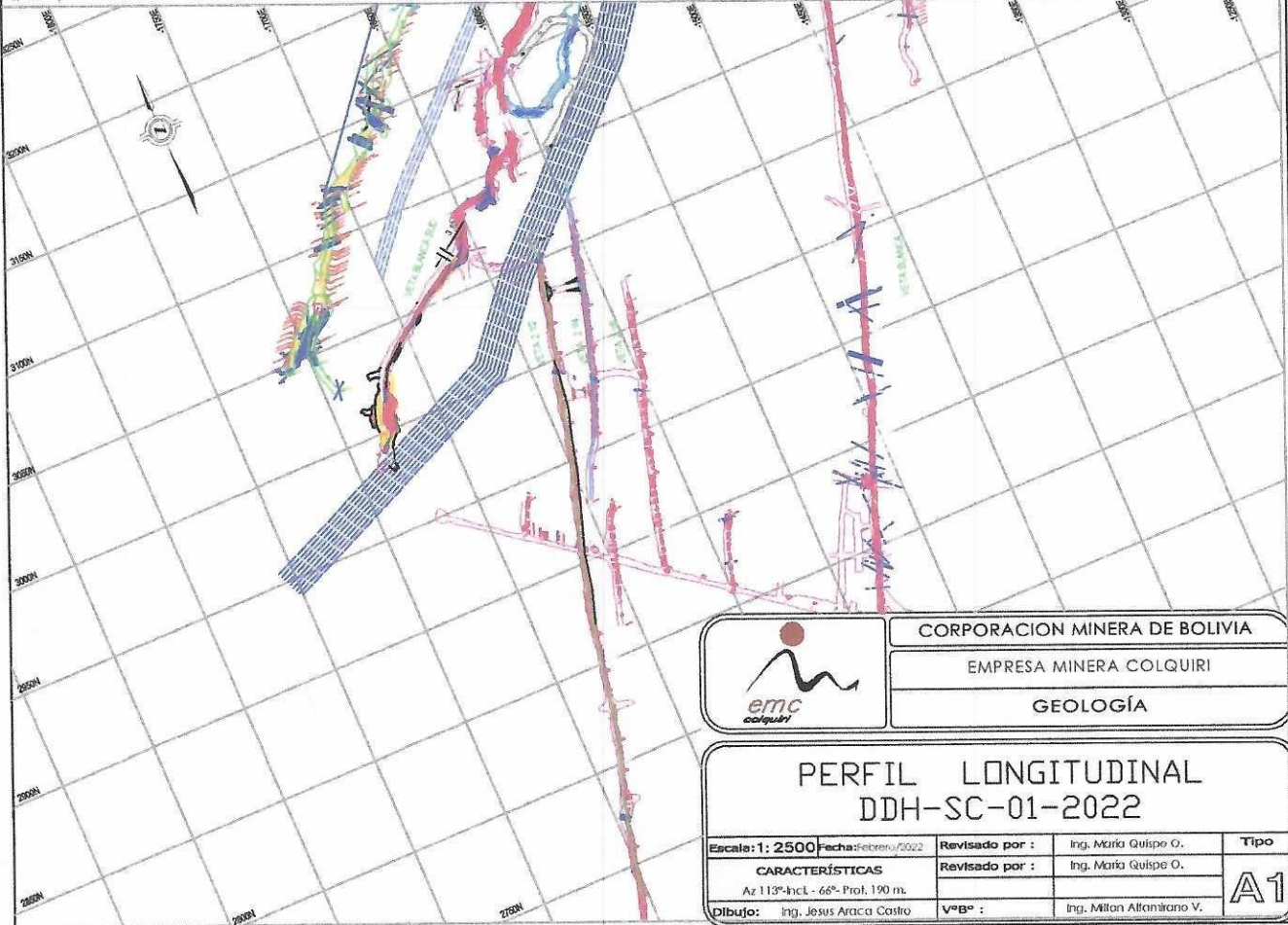
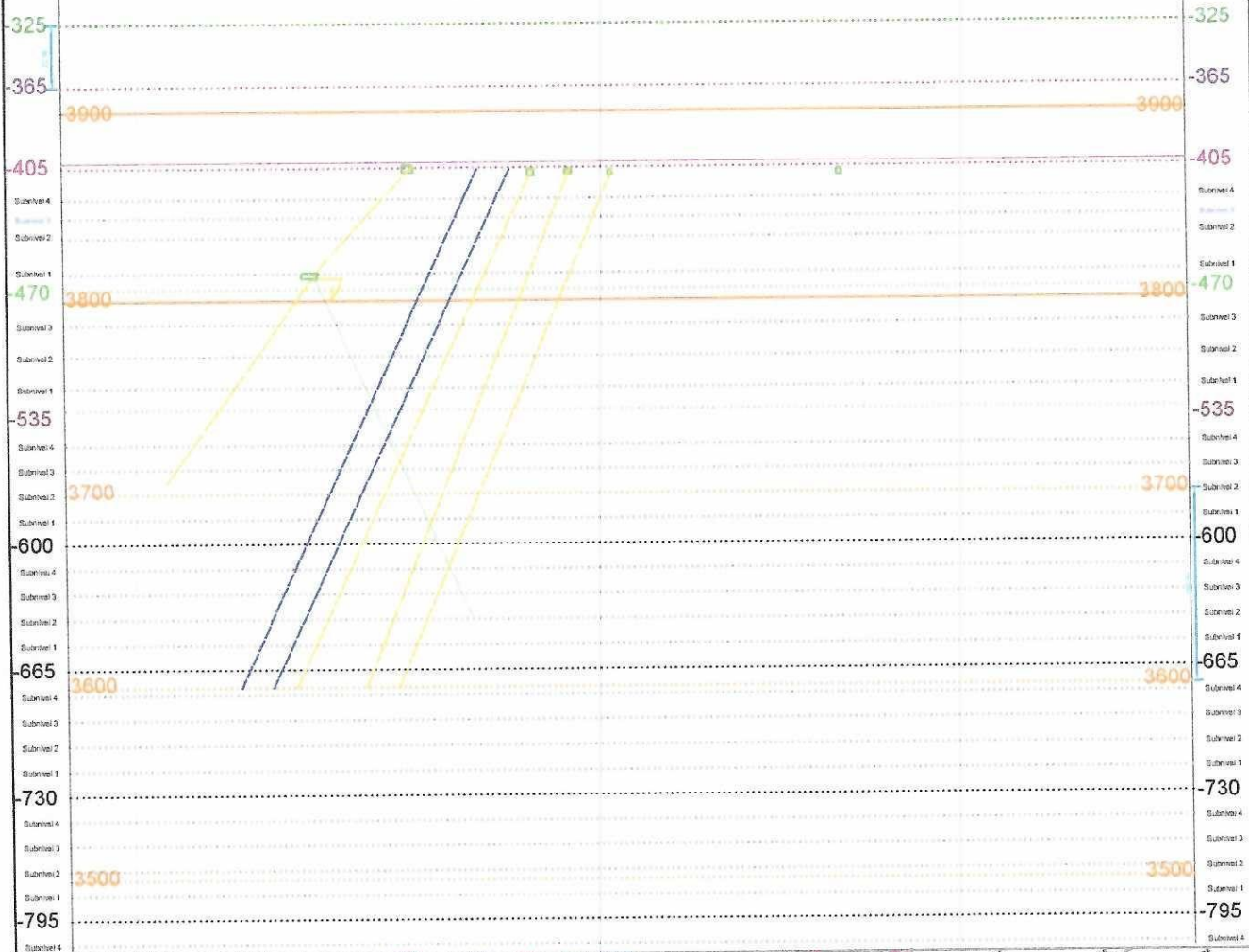


DDH -SN - 02 Az 288° Incl. -0° Prof. 200m

	CORPORACION MINERA DE BOLIVIA	
	EMPRESA MINERA COLQUIRI	
	GEOLOGÍA	

<h2>PERFIL LONGITUDINAL DDH-SN-02</h2>			
Escala: 1: 2000	Fecha: FEBRERO/2022	Revisado por : Ing. María Quispe O.	Tipo
CARACTERÍSTICAS Az 268°-Incl. - 0°-Prof. 70m.		Revisado por : Ing. María Quispe O.	A5
Dibujo: Ing. Jesus Araca Castro		V°B° : Ing. Milton Altamirano	

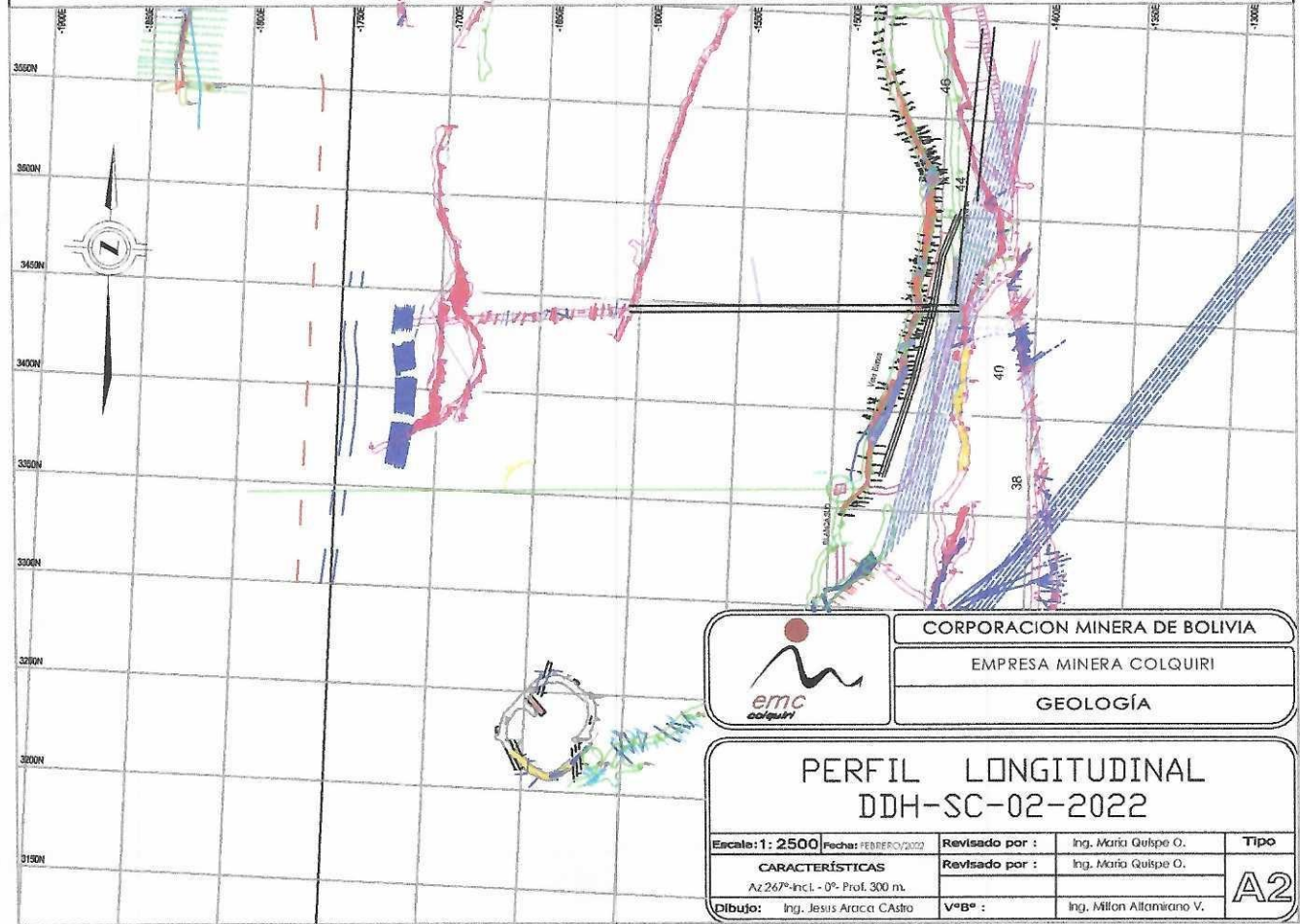
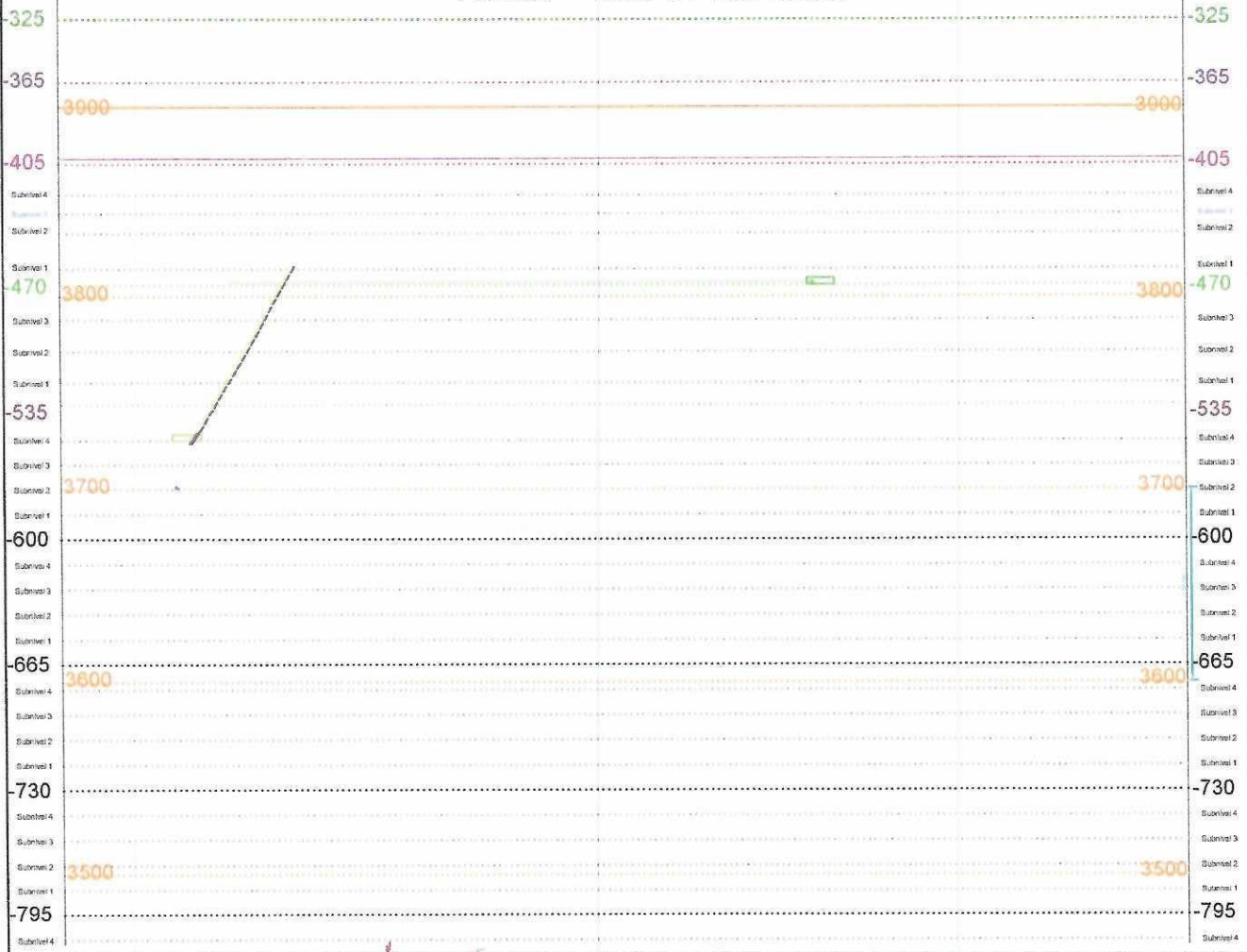
DDH - SC - 01 - 2022
Az 113° Incl. 66° Prof. 190m



CORPORACION MINERA DE BOLIVIA
EMPRESA MINERA COLQUIRI
GEOLOGÍA

PERFIL LONGITUDINAL			
DDH-SC-01-2022			
Escala: 1: 2500	Fecha: febrero/2022	Revisado por :	Ing. María Guispe O.
CARACTERÍSTICAS		Revisado por :	Ing. María Guispe O.
Az 113° Incl. 66° Prof. 190 m.			
Dibujo: Ing. Jesus Araca Castro	VºBº :	Ing. Milton Altamirano V.	A1

DDH - SC - 02 - 2022
Az 267° Incl. 0 Prof. 300m





CORPORACION MINERA DE BOLIVIA

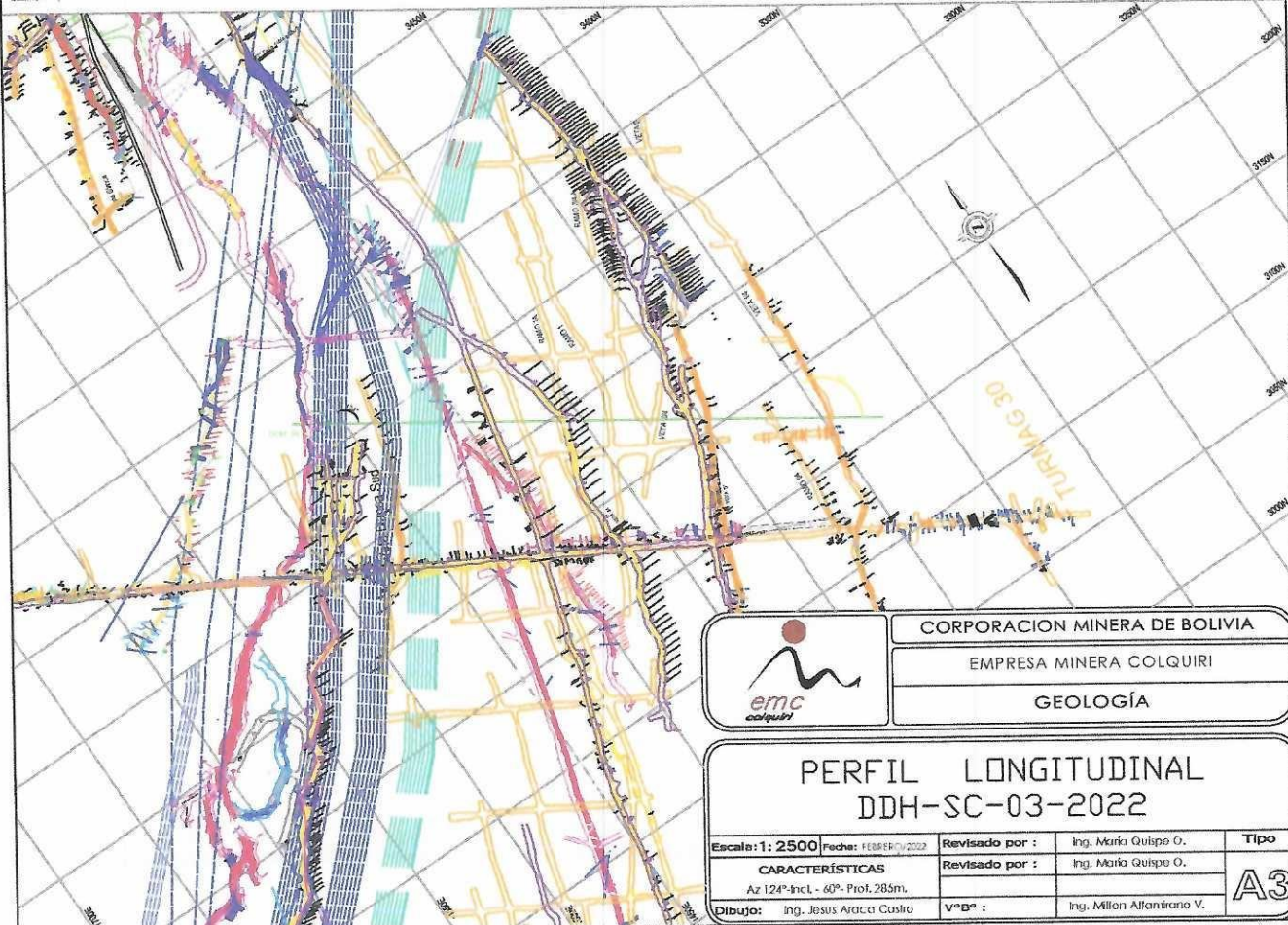
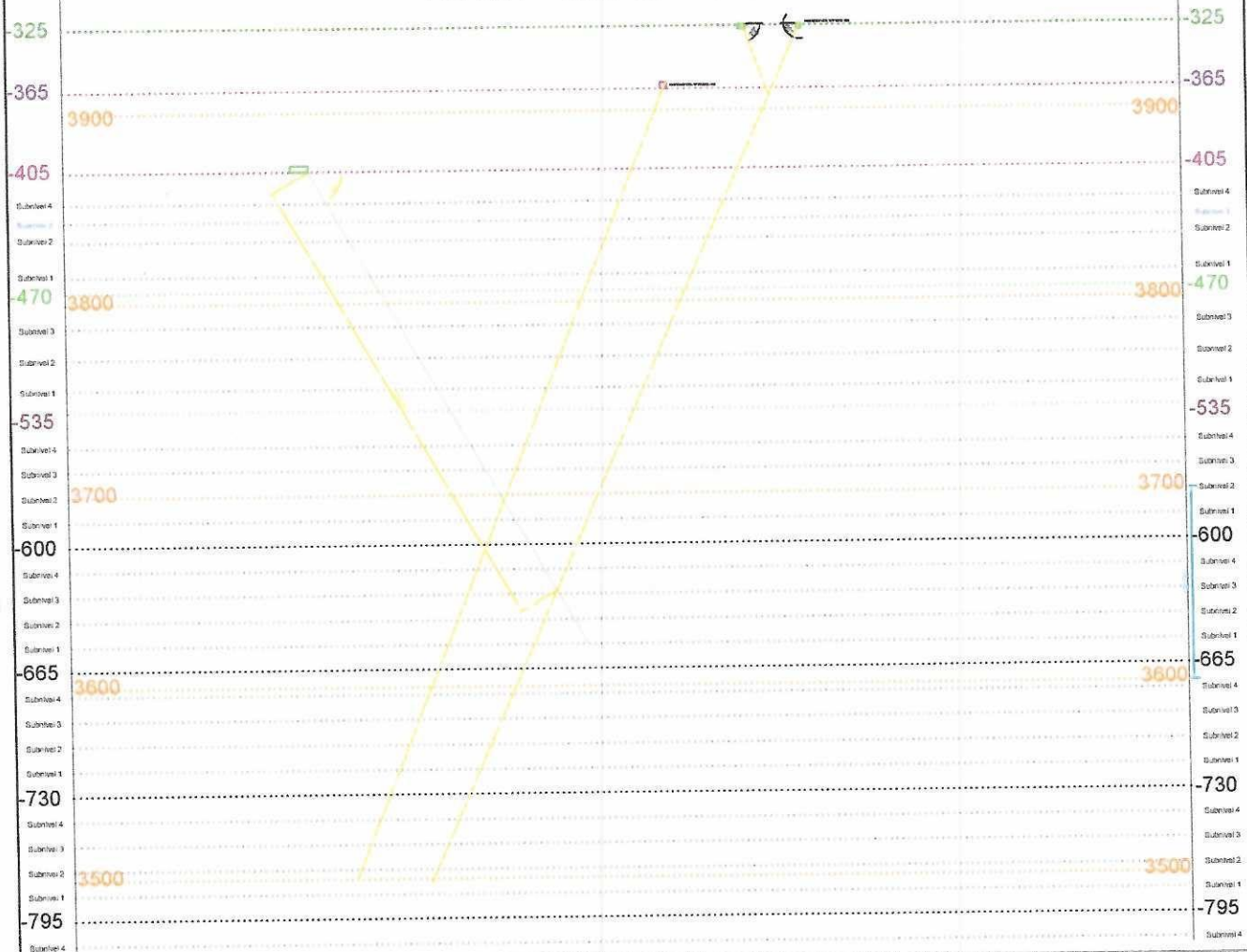
EMPRESA MINERA COLQUIRI

GEOLOGÍA

PERFIL LONGITUDINAL
DDH-SC-02-2022

Escala: 1: 2500 Fecha: FEB/EPQ/2022	Revisado por :	Ing. María Gulspe O.	Tipo
CARACTERÍSTICAS	Revisado por :	Ing. María Gulspe O.	A2
Az 267°-incl. - 0°-Prof. 300 m.	Dibujo:	Ing. Jesús Araca Castro	
	VºBº :	Ing. Milfon Altamirano V.	

DDH - SC - 03 - 2022
Az 124° Incl. 60 Prof. 285m

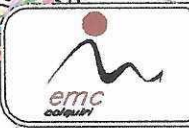
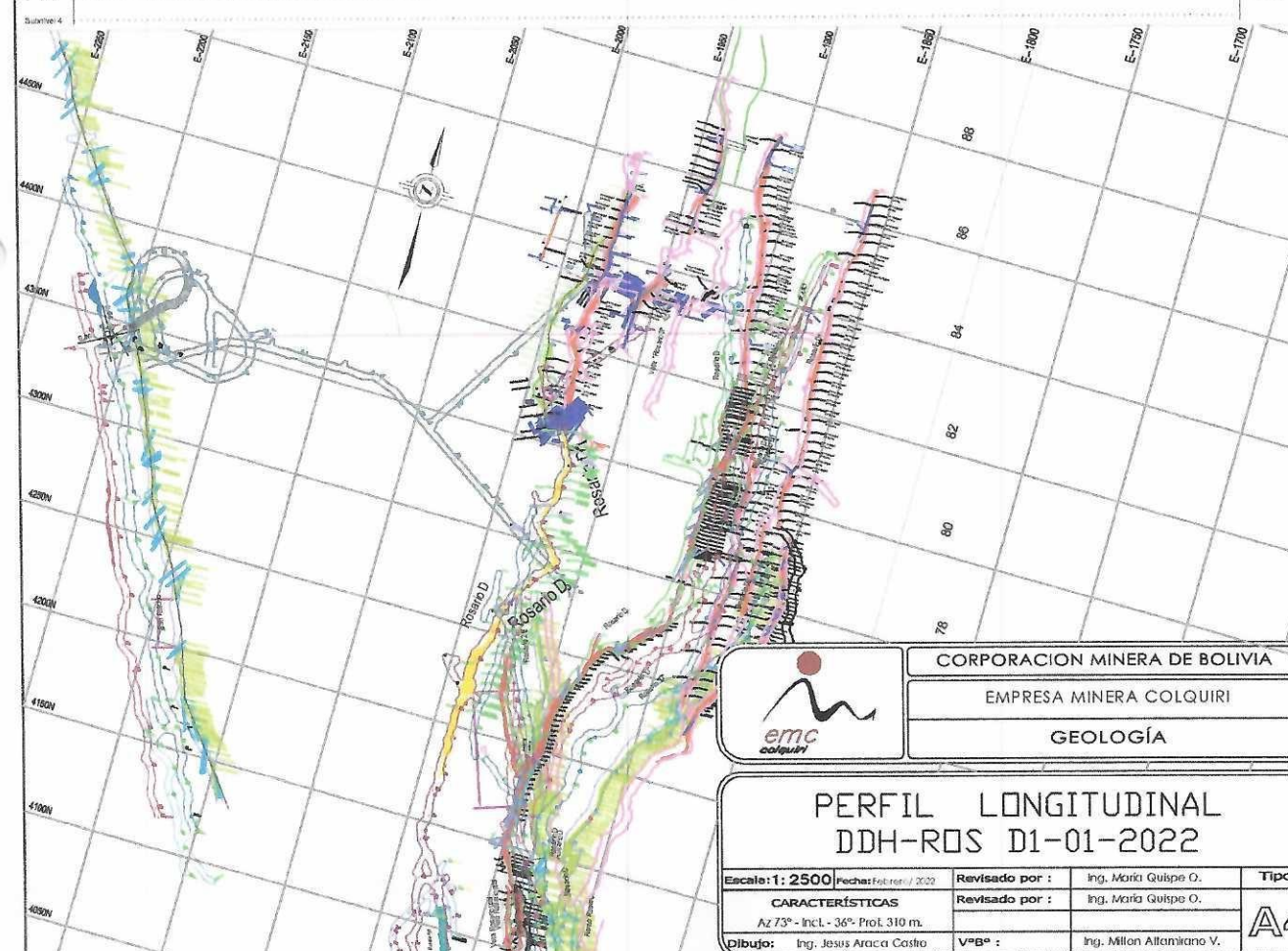
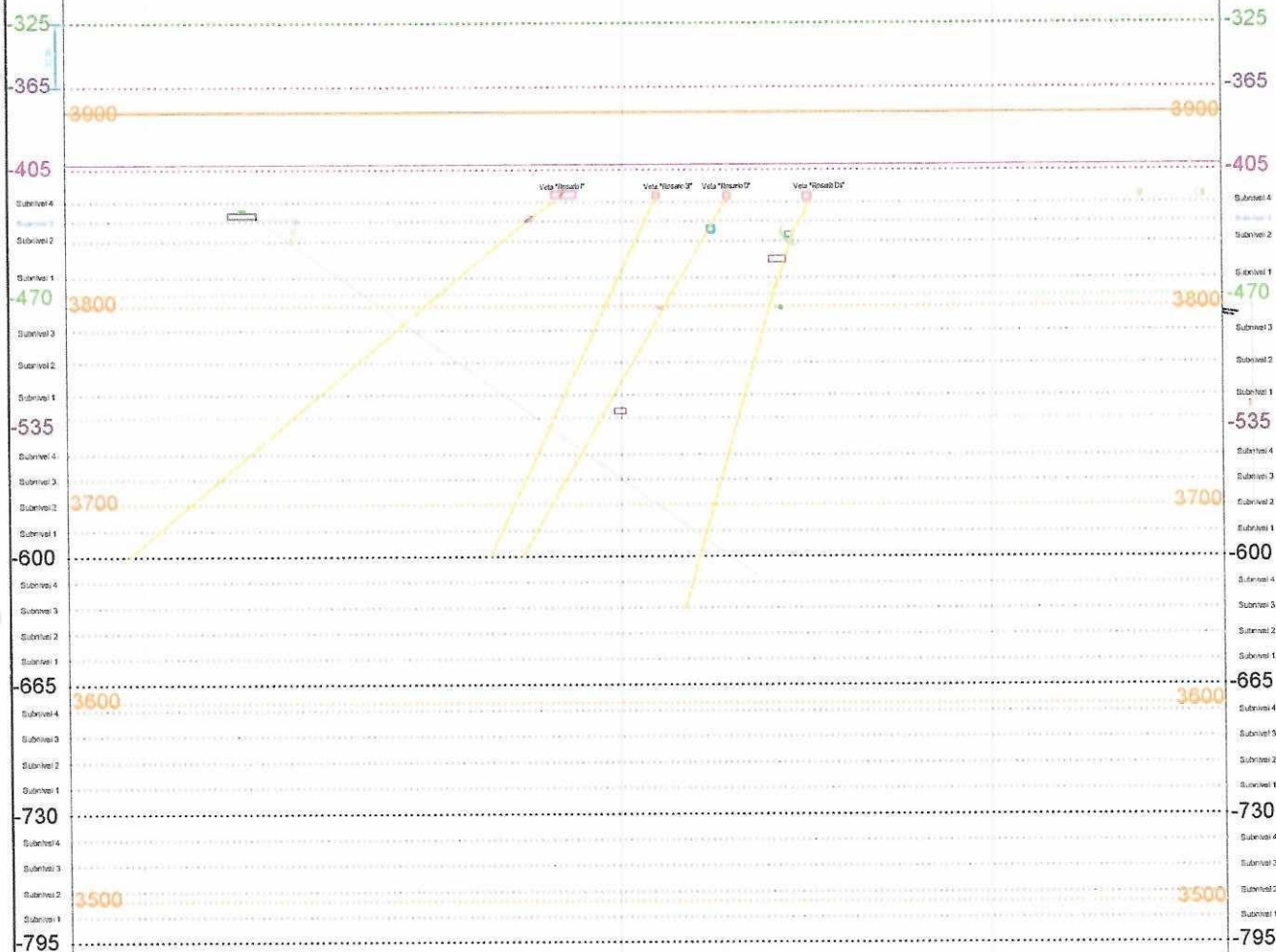


	CORPORACION MINERA DE BOLIVIA	
	EMPRESA MINERA COLQUIRI	
	GEOLOGÍA	

PERFIL LONGITUDINAL DDH-SC-03-2022			
Escala: 1: 2500 Fecha: FEBRERO 2022	Revisado por : Ing. Maria Quispe O.	Revisado por : Ing. Maria Quispe O.	Tipo A3
CARACTERÍSTICAS Az 124°-Incl. - 60°- Prof. 285m.			
Dibujo: Ing. Jesus Araca Castro	VºBº : Ing. Milon Alfonso V.		

DDH - ROS D1 - 01 - 2022

Az 73° Incl. 36° Prof. 310m

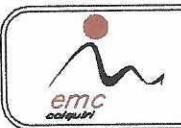
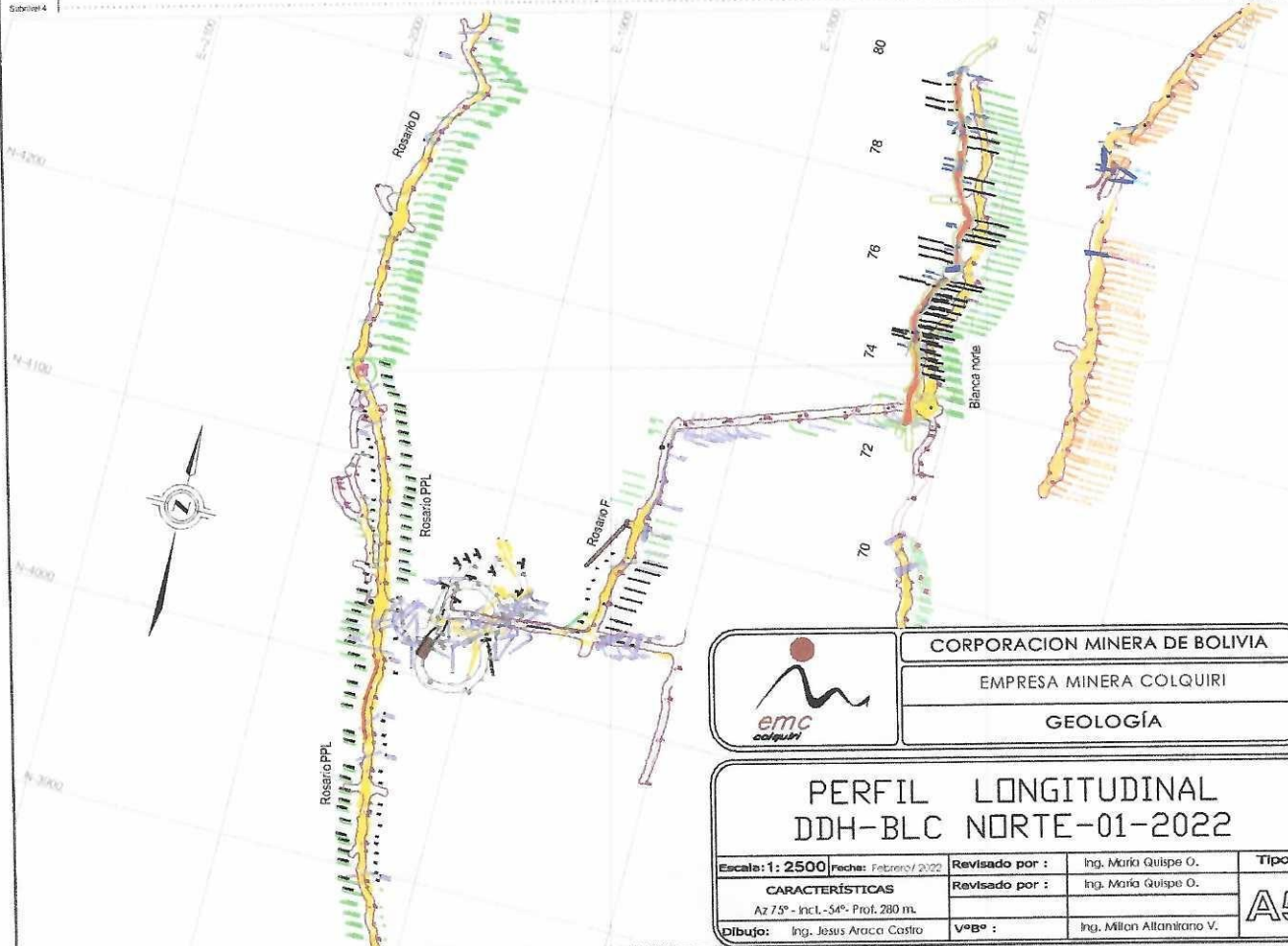
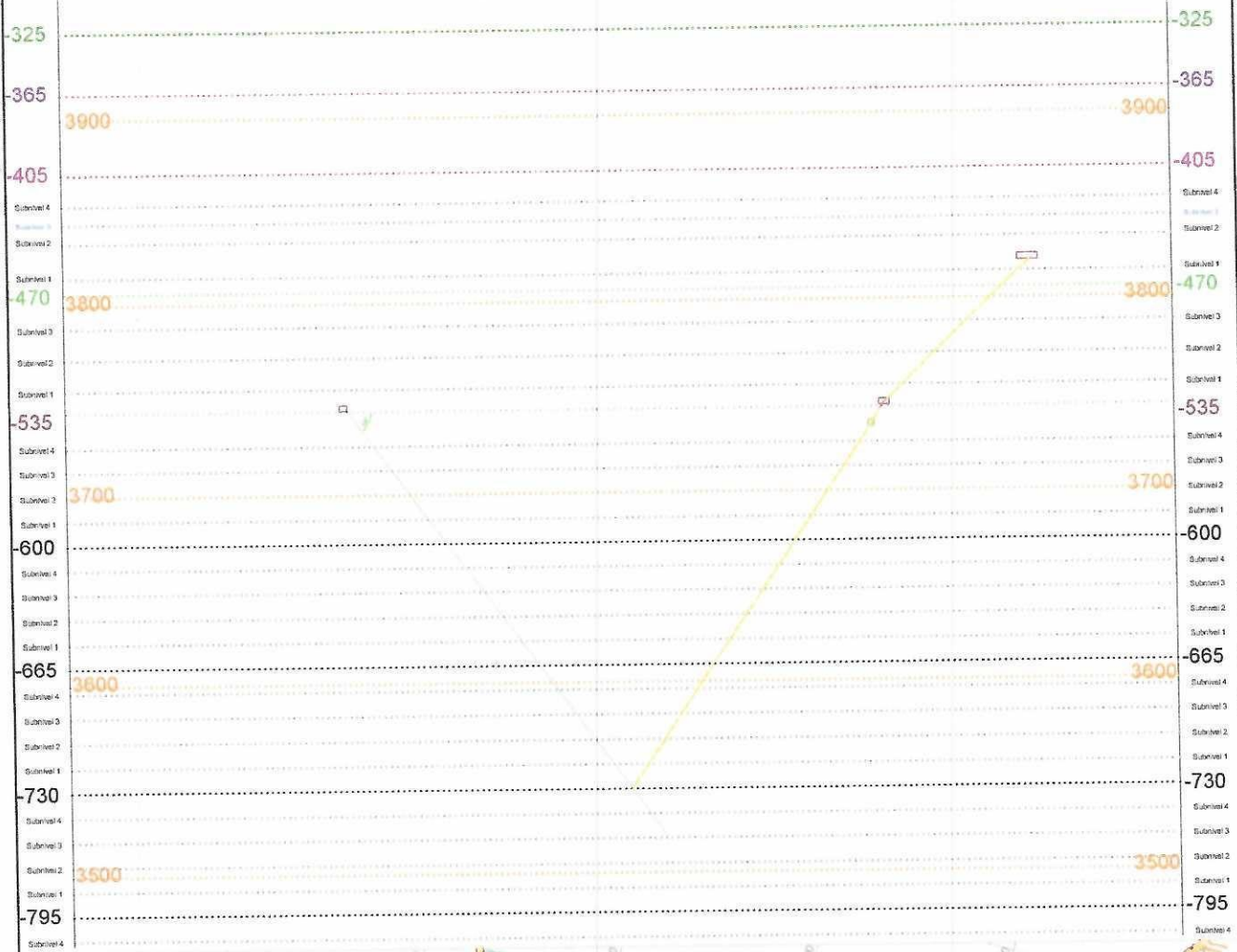


CORPORACION MINERA DE BOLIVIA
EMPRESA MINERA COLQUIRI
GEOLOGÍA

PERFIL LONGITUDINAL		DDH-ROS D1-01-2022	
Escala: 1: 2500 Fecha: Feb. 2022	Revisado por :	Ing. María Guispe O.	Tipo
CARACTERÍSTICAS		Revisado por :	Ing. María Guispe O.
Az 73° - Incl. - 36° - Prof. 310 m.		Dibujo:	Ing. Milon Altamirano V.
VºBº :		Ing. Milon Altamirano V.	A4

DDH - BLC NORTE - 01 - 2022

Az 75° Incl. 54° Prof. 280m

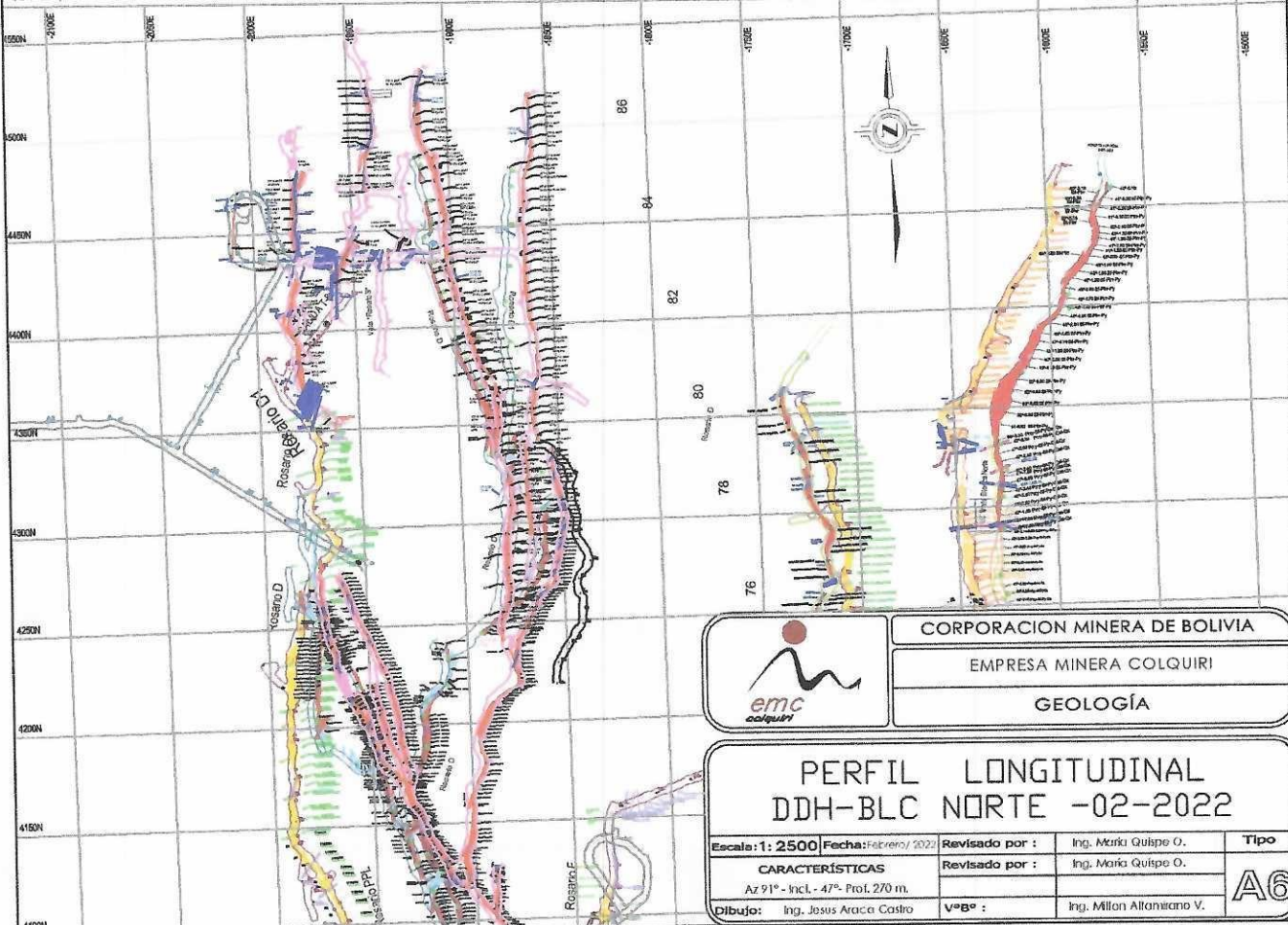
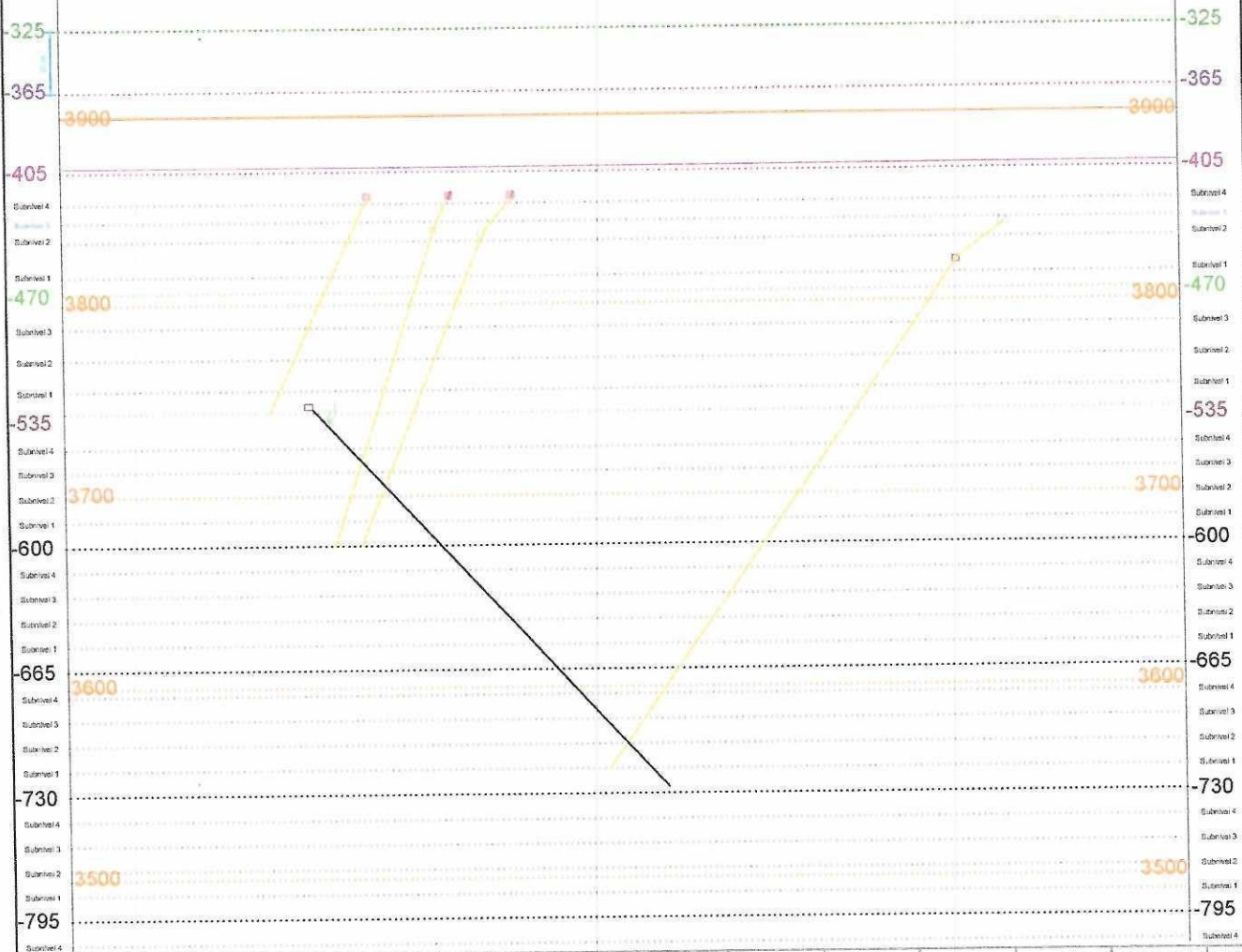


CORPORACION MINERA DE BOLIVIA
 EMPRESA MINERA COLQUIRI
 GEOLOGÍA

PERFIL LONGITUDINAL DDH-BLC NORTE-01-2022			
Escala: 1: 2500 fecha: Febrero/ 2022 CARACTERÍSTICAS Az 75° - Incl. 54° - Prof. 280 m.	Revisado por : Revisado por : Dibujo: Ing. Jesus Araco Castro	Ing. María Quispe O. Ing. María Quispe O. Ing. Milon Altamirano V.	Tipo A5

DDH - BLC NORTE - 02 - 2022

Az 91° Incl. 47° Prof. 270m

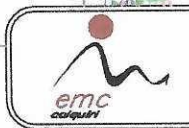
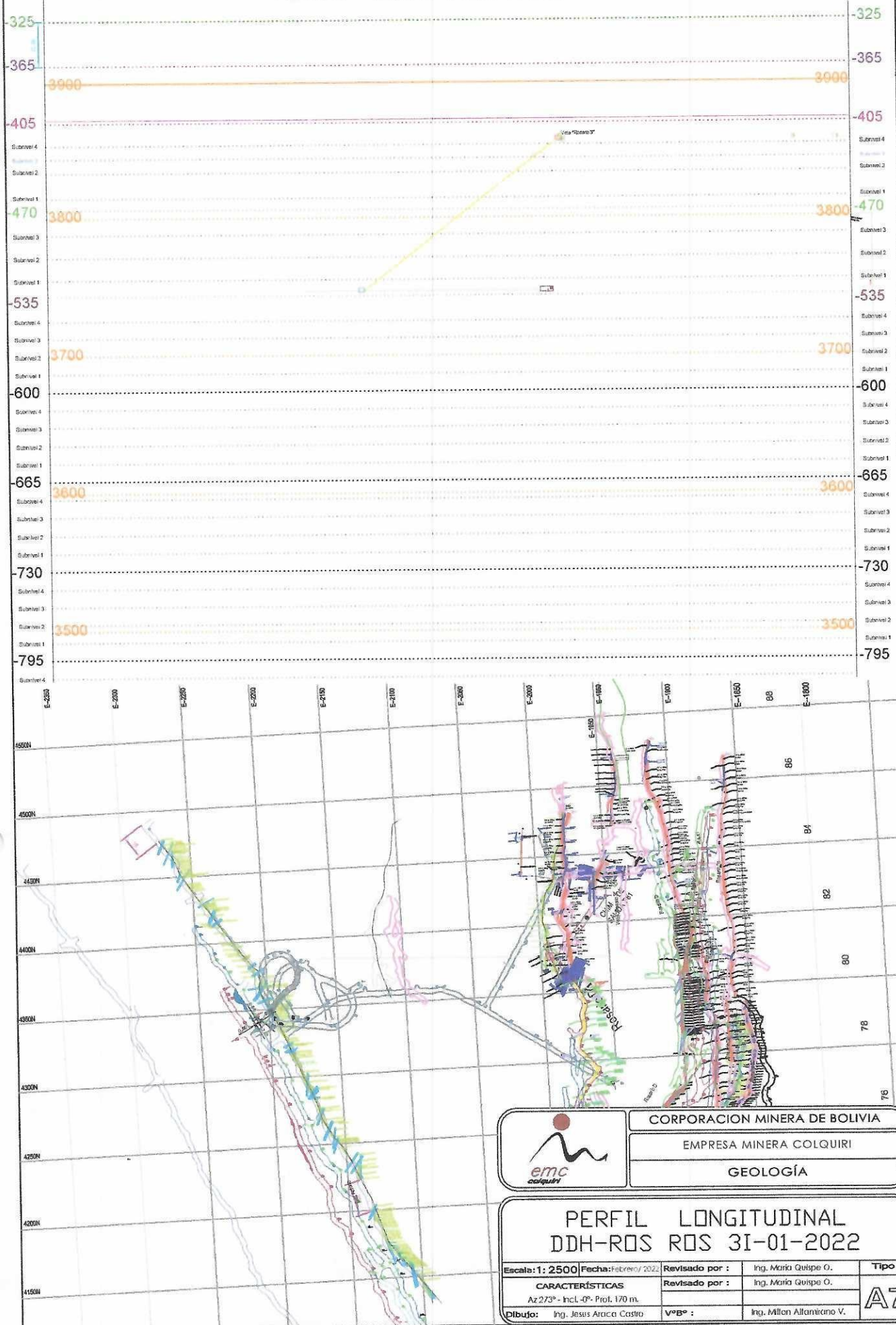


CORPORACION MINERA DE BOLIVIA
EMPRESA MINERA COLQUIRI
GEOLOGÍA

PERFIL LONGITUDINAL
DDH-BLC NORTE -02-2022

Escala: 1: 2500	Fecha: Febrero, 2022	Revisado por :	Ing. María Quispe O.	Tipo
CARACTERÍSTICAS		Revisado por :	Ing. María Quispe O.	A6
Az 91° - Incl. - 47° - Prof. 270 m.		Dibuja:	Ing. Josus Araca Castro	
		VºBº :	Ing. Milon Alfonziano V.	

DDH - ROS 31 - 01 - 2022
Az 273° Incl. 0° Prof. 170 m



CORPORACION MINERA DE BOLIVIA
EMPRESA MINERA COLQUIRI
GEOLOGÍA

PERFIL LONGITUDINAL
DDH-ROS ROS 31-01-2022

Escala: 1: 2500	Fecha: Febrero/ 2022	Revisado por :	Ing. María Guispe O.	Tipo
CARACTERÍSTICAS		Revisado por :	Ing. María Guispe O.	A7
Az 273° - Incl. 0° - Prof. 170 m.		Dibujo:	Ing. Jesús Araca Castro	
		VºBº :	Ing. Milen Altamirano V.	