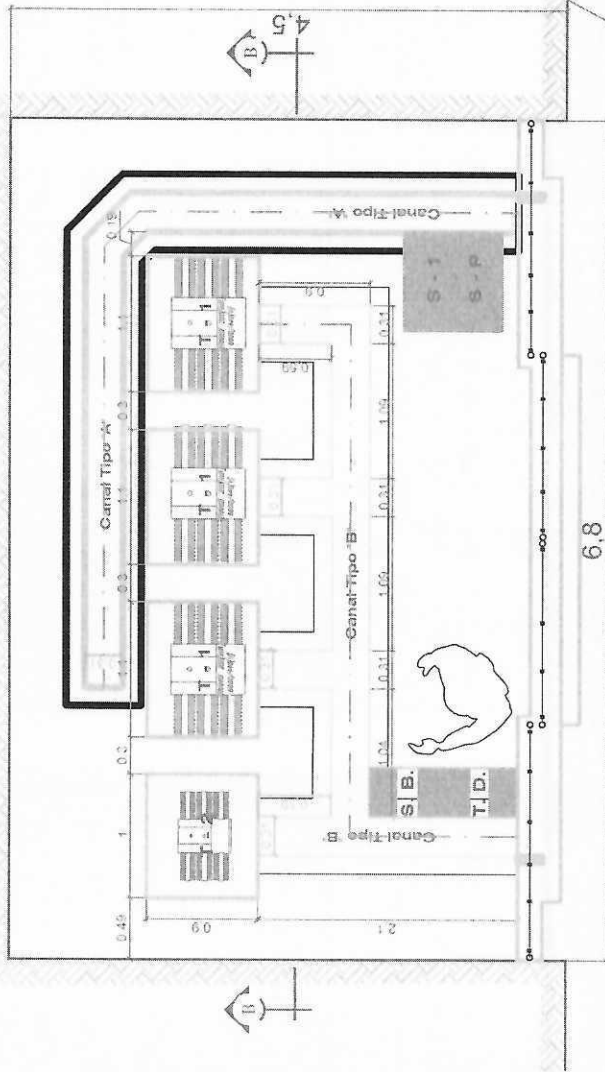
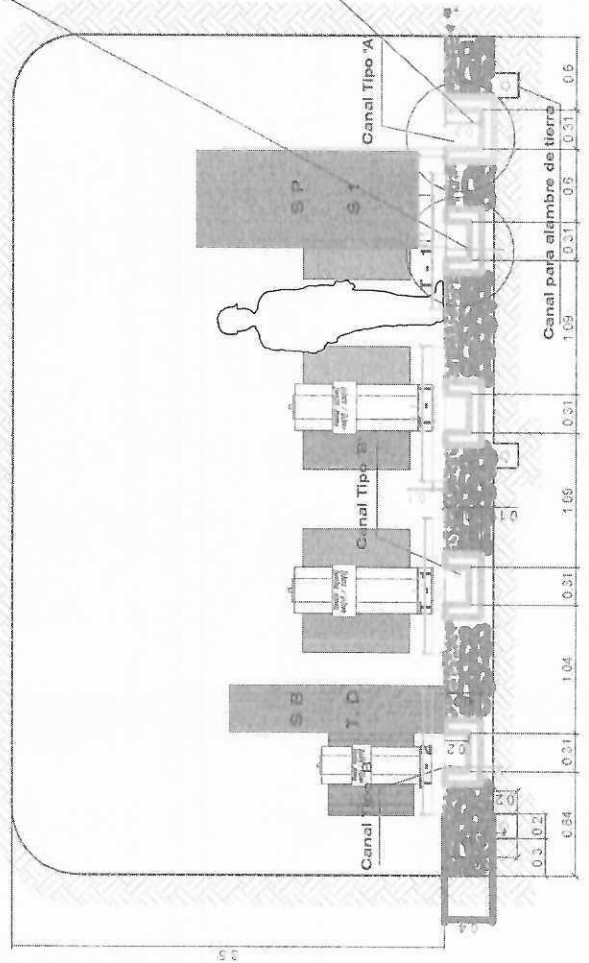


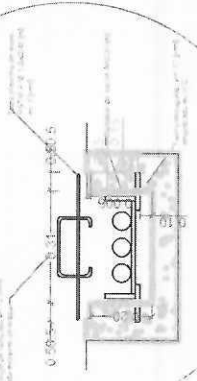
VISTA PLANTA



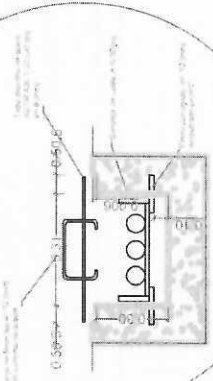
VISTA FRONTAL (CORTE B-B)



Detalle de Canaleta Tipo B



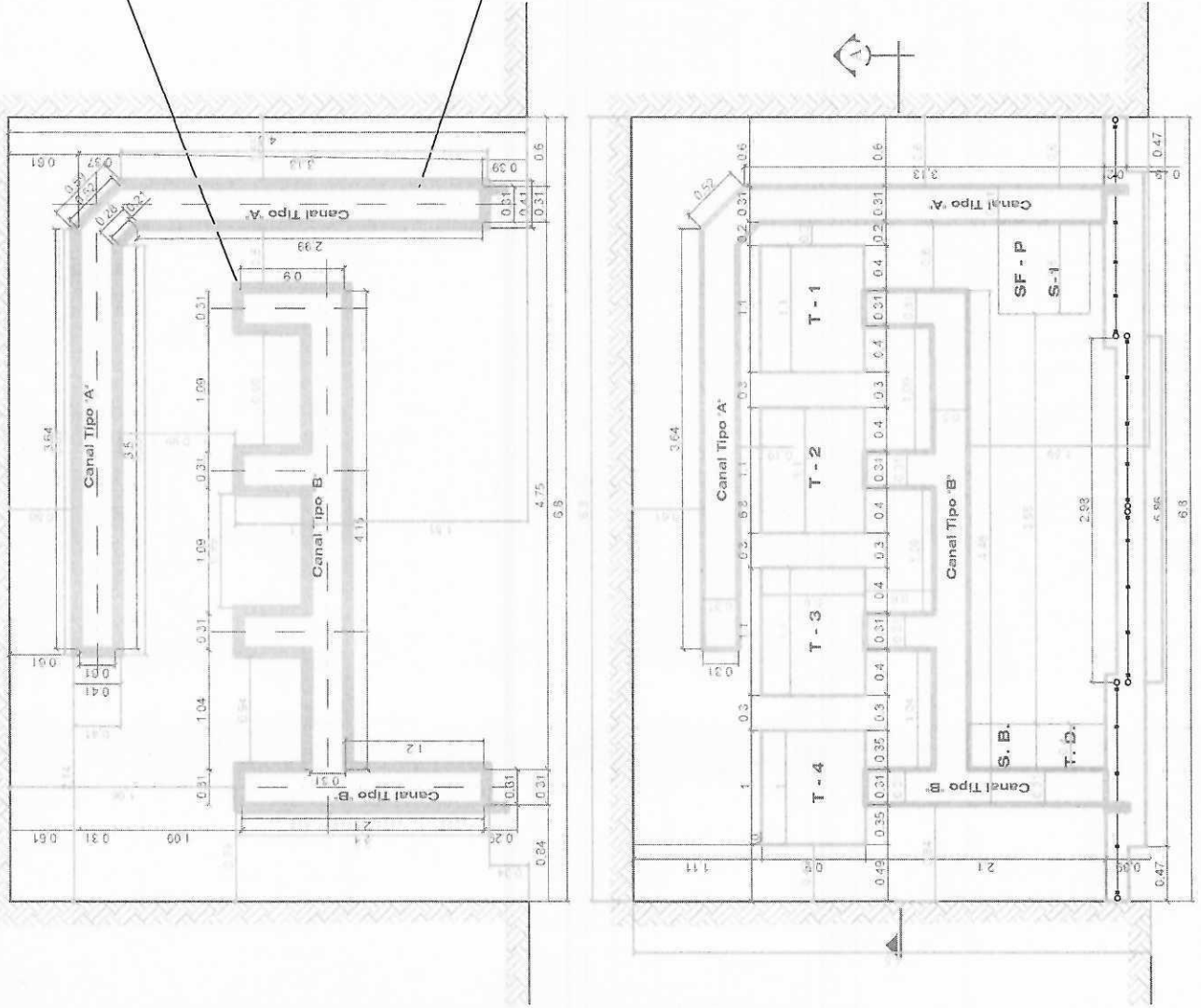
Detalle de Canaleta Tipo A



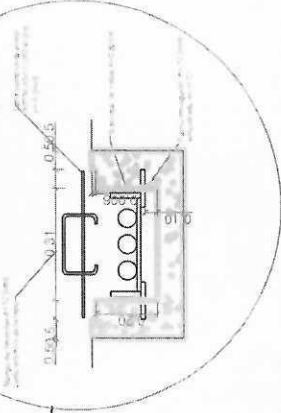
EMITIDO PARA CONSTRUCCIÓN

EMPRESA MINERA COLOQUIRI		PROYECTO IMPLEMENTACION SUBESTACION ELECTRICA INTERIOR MINA NV-535		DETALLE DE NIV-535	
PROYECTO IMPLEMENTACION SUBESTACION ELECTRICA INTERIOR MINA NV-535		DETALLE DE NIV-535		EMPRESA MINERA COLOQUIRI	
FECHA	ESCALA	PROYECTISTA	REVISOR	AUTORIZADO	OTRO

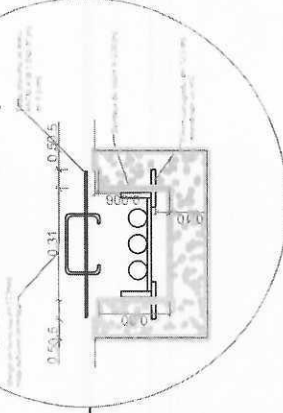
PLANO DE CANALES



Detalle de Canaleta Tipo B



Detalle de Canaleta Tipo A



DATOS TÉCNICOS

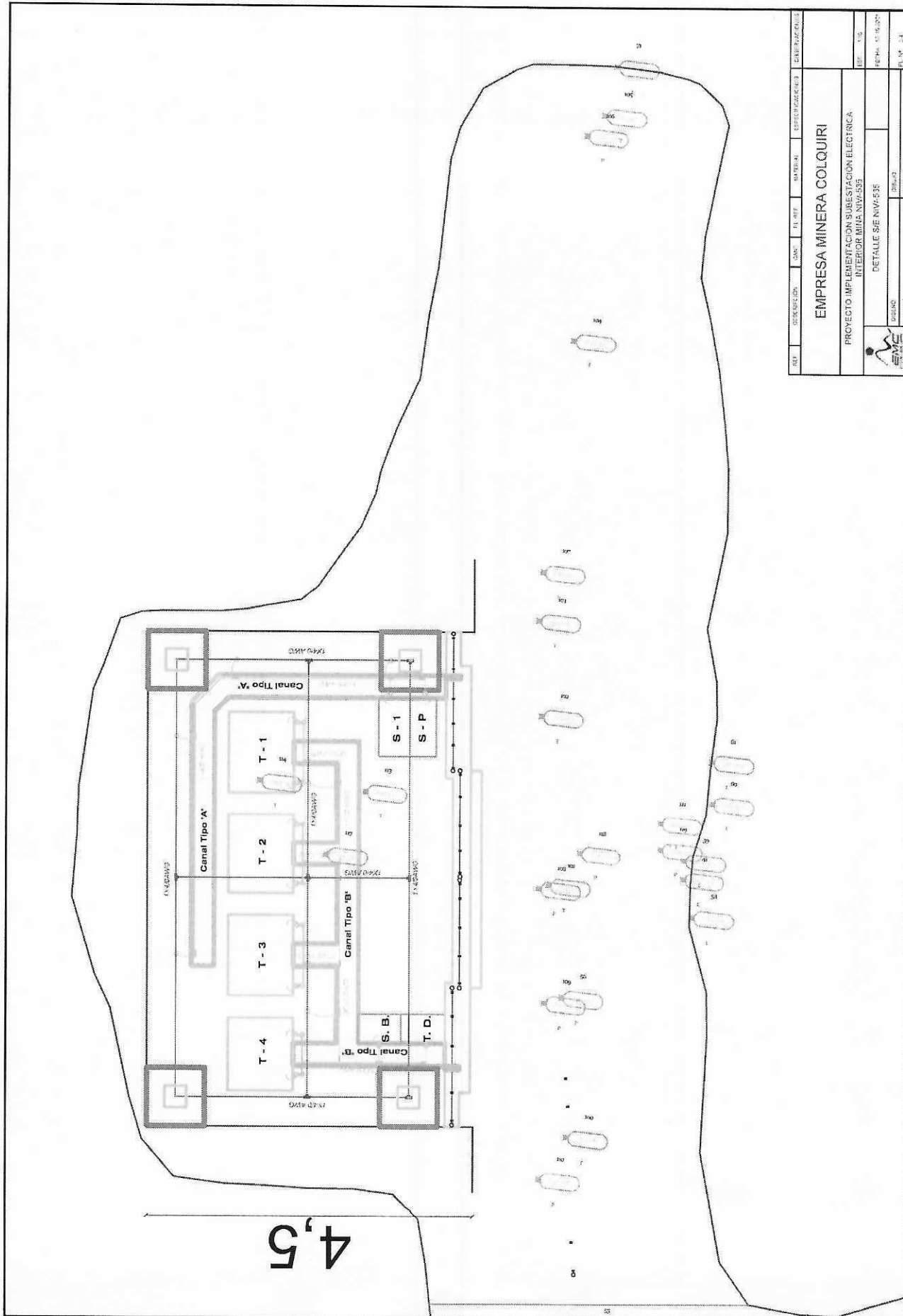
Superficie Subestación Eléctrica = 30.60 [m²]
 Altura de Desquinche = 3.50 [m]
 Volumen total de desquinche = 107.10 [m³]


REFERENCIA

- T - 1 Banco de transformadores 3X200 KVA, 6.6/0.44 KV.
- T - 2 Transformador 1X50 KVA, 0.44/0.23 KV.
- S - P Cubical seccionador fusible 6.6 KV. Principal
- S - 1 Cubical seccionador fusible 6.6 KV Para transformador
- S.B. Cubical disyuntor 0.44 KV para transformador
- T. D. Tablero de distribución circuitos de fuerza
- C - A' Canal para bandeja de cable Tipo "A" 0.31X0.30 [m]. Hormigón Ciclopeo.
- C - B' Canal para bandeja de cable Tipo "B" 0.31X0.20 [m]. Hormigón Ciclopeo.

EMITIDO PARA CONSTRUCCIÓN

EMPRESA MINERA COLQUIRI	
PROYECTO IMPLEMENTACION SUBESTACION ELECTRICA INTERIOR MINA NIV-535	
DETALLE S.E. NIV-535	
FECHA: 14/05/2010	
HOJA: 01	



REF.	DESCRIPCION	CANT.	TIPO	MATERIAL	ESPECIFICACIONES	COMPRIMEN. (M)
EMPRESA MINERA COLQUIRI						
PROYECTO: IMPLEMENTACION SUBESTACION ELECTRICA INTERIOR MINA NIVAS-555						
DETALLE: SIE NIVAS-535						
						DEP. 215 FECHA: 15/03/07 PL. N. 14
DISEÑADO: APROBADO:						REVISADO: FECHA: